

TRUKAVICE

KOŽENÉ A KOMBINOVANÉ	13
MECHANICKÉ	18
TEXTILNÉ	22
POVRSTVENÉ V PU	25
POVRSTVENÉ V NITRILE	27
POVRSTVENÉ V LATEXE	30
POVRSTVENÉ V PVC	33
JEDNORÁZOVÉ	34
ZVÁRACIE	36
TEPLUDOLNÉ	39
PROTIPORÉZNE	40
ANTIVIBRAČNÉ	42
ŠPECIÁLNE	44
ESD	45
ZIMNÉ	46
ANSEL	51
MAPA	54

ABRASIVO

ABRASIVO
Záhradnícka 602/17
029 42 Bobrov

mob.: 0917 247 940
e-mail: info@abrasivo.sk
www.abrasivo.sk

Kód produktu - dosazením do kódu produktu za dvojmístné **XX** zvolte Vámi požadovanou velikost, která je u daného produktu dostupná.

CXS PRODUKT, 1234 567 890 **XX**

Velikost

09 - 10

XX

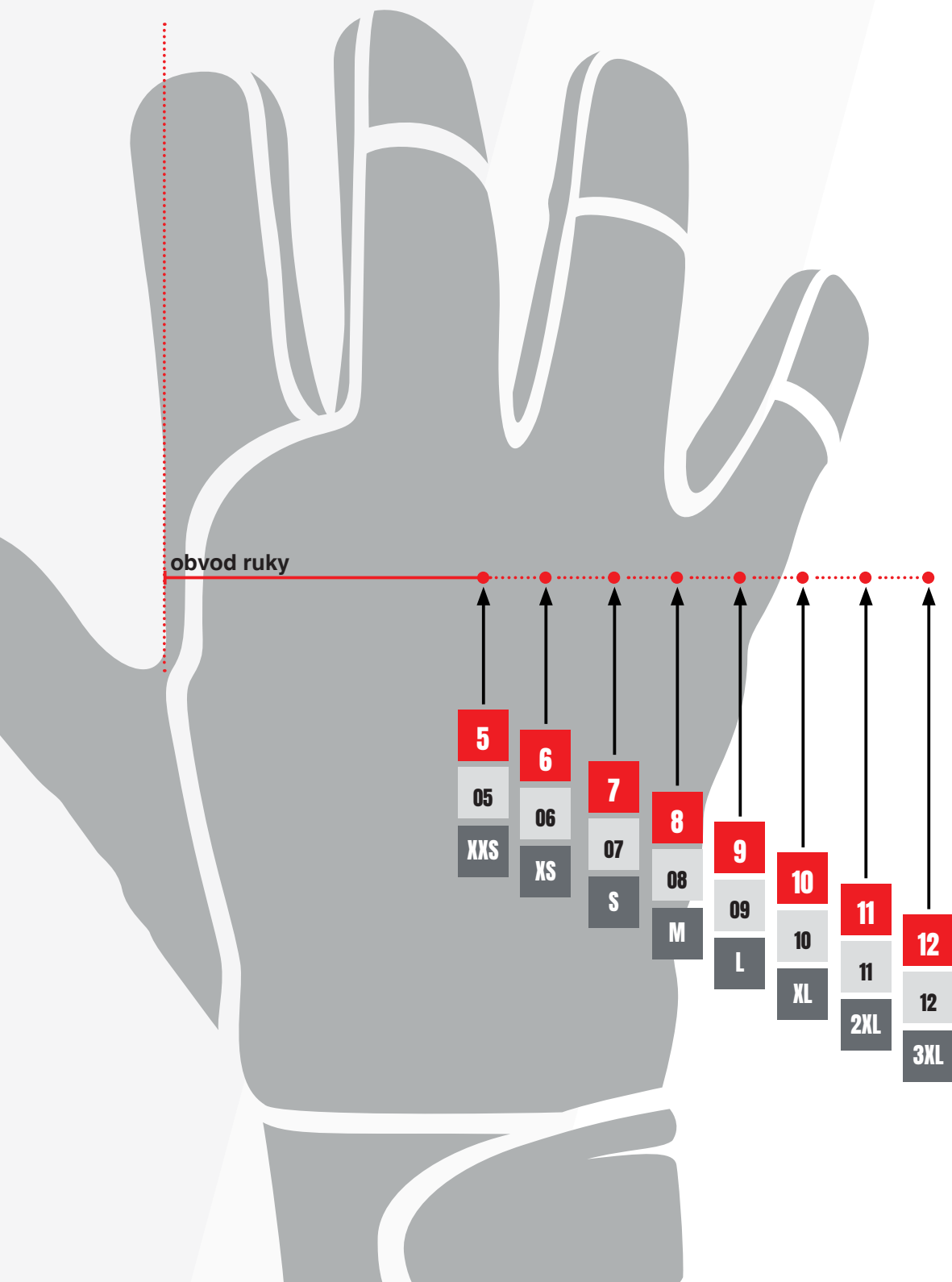
Dlaň: nylon s PU	Hřbet: polyester	Manžeta: polyester
Karton: 60 párů	Balení: 12 párů	Jednotka: 1 pár

• podrobný popis produktu

VELIKOST	5	6	7	8	9	10	11	12
KÓD	05	06	07	08	09	10	11	12

TABULKA VELIKOSTÍ

KÓD	VELIKOST	VELIKOST	OBVOD RUKY	DÉLKA RUKY
05	5	XXS	127 mm	< 160 mm
06	6	XS	152 mm	160 mm
07	7	S	178 mm	171 mm
08	8	M	203 mm	182 mm
09	9	L	229 mm	192 mm
10	10	XL	254 mm	204 mm
11	11	2XL	279 mm	215 mm
12	12	3XL	304 mm	226 mm



Nosíte správnou velikost? Změřte si svou dlaň!

Položte vaši dlaň hranou ukazováčku na přerušovanou čáru dle nákresu. Vpravo od vaší ruky je znázorněna vaše velikost rukavice.

ZMĚNY JSOU ZEJMÉNA ZAMĚŘENY NA OCHRANU ZDRAVÍ UŽIVATELE/PRACOVNÍKA.

Stávající požadavky na nezávadnost:

- pH rukavic musí být mezi 3,5 a 9,5
- obsah chromu v rukavicích obsahující useň, musí být obsah nižší než 3 mg/kg
- všechny kovové materiály, které by se mohly dostat do dlouhodobého kontaktu s pokožkou, musí mít hodnotu uvolňování niklu nižší než 0,5 µg/cm² za týden

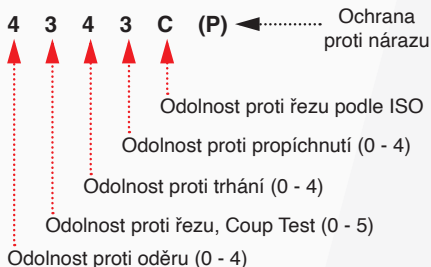
Nové povinné požadavky na nezávadnost:

- pro všechny usně a textilní materiály nesmí být detekována azobarviva
- u rukavic obsahující PU nesmí DMF (dimethylformamid) překročit 1000 mg/kg
- polycyklické aromatické uhlovodíky nesmí přesáhnout 1 mg/kg pro pryžové a plastové materiály

**Další stěžejní požadavek je značení rukavic.
To je nyní ošetřeno piktogramem přesýpacích
hodin, kde je vyražena i doba použitelnosti rukavic:**



EN 388 - OCHRANA PŘED MECHANICKÝMI RIZIKY



Poznámka: Písmeno X znamená, že test nebyl proveden nebo není relevantní.

ÚROVNĚ VÝKONU					
TEST	ÚROVEŇ 1	ÚROVEŇ 2	ÚROVEŇ 3	ÚROVEŇ 4	ÚROVEŇ 5
Odolnost proti oděru (cykly)	100	500	2000	8000	-
Odolnost proti řezu - Coup Test (index)	1,2	2,5	5,0	10,0	20,0
Odolnost proti trhání (Newtony)	10	25	50	75	-
Odolnost proti propíchnutí (Newtony)	20	60	100	150	-

TEST	ÚROVEŇ A	ÚROVEŇ B	ÚROVEŇ C	ÚROVEŇ D	ÚROVEŇ E	ÚROVEŇ F
Odolnost proti řezu dle EN ISO 13997 (Newton)	2	5	10	15	22	30

Ochrana proti nárazům dle EN 13594	USPĚL (P) nebo NEUSPĚL (bez označení)
------------------------------------	--

OCHRANA PROTI CHLADU

EN 511



abc

- a - Ochrana proti konvekčnímu chladu (X - 4)
- b - Ochrana proti kontaktnímu chladu (X - 4)
- c - Propustnost vody (X - 1)

EN 407

OCHRANA PROTI TEPLU A PLAMENU

EN 407



XBCDEF

Pokud není deklarováno
omezené šíření plamene

EN 407



ABCDEF

- a - Omezené šíření plamene (X - 4)
- b - Odolnost proti kontaktnímu teplu (X - 4)
- c - Odolnost proti konvekčnímu teplu (X - 4)
- d - Odolnost proti sálavému (radičnímu) teplu (X - 4)
- e - Odolnost proti malému postříku roztaveným kovem (X - 4)
- f - Odolnost proti velkému množství roztaveného kovu (X - 4)

EN 12477

OCHRANNÉ RUKAVICE PRO SVÁŘEČE

EN 407



abcdef

- a - Omezené šíření plamene (X - 4)
- b - Odolnost proti kontaktnímu teplu (X - 4)
- c - Odolnost proti konvekčnímu teplu (X - 4)
- d - Odolnost proti sálavému (radičnímu) teplu (X - 4)
- e - Odolnost proti malému postříku roztaveným kovem (X - 4)
- f - Odolnost proti velkému množství roztaveného kovu (X - 4)

Svářecí rukavice jsou rozděleny do dvou typů:

TYP A - nízká obratnost, rukavice má vyšší třídní požadavky dle EN 388 a EN 407

TYP B - vysoká obratnost, rukavice má nižší třídní požadavky dle EN 388 a EN 407

EN ISO 374-5:2016

OCHRANNÉ RUKAVICE PROTI MIKROORGANISMŮM

Rukavice musí projít zkouškou penetrace v souladu s normou EN 341-2:2015. Pokud rukavice vyhoví testu ISO 16604:2004 (metoda B) je možné deklarovat ji jako chránící proti virům.

EN ISO 374-5



U rukavic nabízejících
ochranu proti bakteriím
a houbám.

EN ISO 374-5






VIRUS

U rukavic nabízejících
ochranu proti bakteriím
a houbám.

OCHRANNÉ RUKAVICE PROTI CHEMIKÁLIÍM

Založené na třech zkušebních metodách:

- Test penetrace v souladu s normou EN 374-2:2014
- Test permeace v souladu s normou EN 16523-1:2015, která nahrazuje normu EN 374-3
- Test degradace v souladu s normou EN 374-4:2013

JEDEN PIKTOGRAM A TŘI TYPY RUKAVIC		
TYP RUKAVIC	POŽÁDEK	OZNAČENÍ
TYP A	Odolnost proti penetraci (EN 374-2) Doba průniku > 30 min. minimálně u 6 chemikálií v novém seznamu (EN 16523-1)	 EN ISO 374-1 / TYP A AJKLPR
TYP B	Odolnost proti penetraci (EN 374-2) Doba průniku > 30 min. minimálně u 3 chemikálií v novém seznamu (EN 16523-1)	 EN ISO 374-1 / TYP B JKL
TYP C	Odolnost proti penetraci (EN 374-2) Doba průniku > 10 min. minimálně u 1 chemikálie v novém seznamu (EN 16523-1)	 EN ISO 374-1 / TYP C

KÓD	CHEMIKÁLIE	CAS	TŘÍDA
A	methanol	67-56-1	primární alkohol
B	aceton	67-64-1	keton
C	acetonitril	75-05-8	nitrilová sloučenina
D	dichlormethan	75-09-2	chlorovaný uhlovodík
E	sírouhlík	75-15-0	organická sloučenina obsahující síru
F	toluen	108-88-3	aromatický uhlovodík
G	diethylamin	109-89-7	amin
H	tetrahydrofuran	109-99-9	heterocyklická sloučenina a ether
I	ethylacetát	141-78-6	ester
J	n-heptan	142-82-5	nasyčený uhlovodík
K	hydroxid sodný 40%	1310-73-2	anorganická zásada
L	kyselina sírová 96%	7664-93-9	anorganická minerální kyselina, oxidující
M	kyselina dusičná 65%	7697-37-2	anorganická minerální kyselina, oxidující
N	kyselina octová 99%	64-19-7	organická kyselina
O	hydroxid amonný 25%	1336-21-6	organická zásada
P	peroxid vodíku 30%	7722-84-1	peroxid
S	kyselina fluorovodíková 40%	7664-39-3	anorganická minerální kyselina
T	formaldehyd 37%	50-00-0	aldehyd



Mechanická rizika



Radioaktivní kontaminace



Specifická chemická odolnost



Chlad



Ochrana proti teple bez plamene



Práce pod napětím



Mikroorganismy



Odolnost proti elektrostatickému náboji



Tepelná rizika, s plamenem svařování



Určeno pro krátkodobý styk s potravinami



Vibrace a rázy



Ochrana proti statické elektřině

PIKTOGRAMY NÁROČNOSTI



Sucho a běžná špína



Lehká náročnost



Malé množství vody a oleje



Střední náročnost



Velké množství vody a oleje



Těžká náročnost

LÁTKA	LATEX	NEOPRÉN	NITRIL	PVC
Aceton	=	=	-	-
Alkohol amylnatý	=	+	+	=
Anilin	=	++	-	=
Benzaldehyd (aldehyd benzový)	-	=	=	-
Benzen	-	-	=	-
Benzín automobilový	-	+	++	=
Benzylalkohol	=	+	=	+
n-Butanol	+	++	++	++
Butoxyethanol	+	++	++	=
Butylacetát	-	+	+	-
Chloroaceton	++	++	-	-
Chlorid amonný	++	++	++	++
Chlorid vápenatý	++	++	++	++
Chlornan sodný	++	++	++	++
Chlornan vápenatý	++	++	++	++
Chloroform	-	-	=	-
Čpavek koncentrovaný	++	++	+	++
Cyklohexan	-	++	++	=
Cyklohexanol	++	++	++	++
Cyklohexanon	+	=	-	-
Diacetonalkohol	++	++	+	-
Dibutylftalát	=	++	++	-
Dichlóretan	-	=	=	-
Dietanolamin	++	++	++	++
Etanol (etylenalkohol)	+	++	++	++
2Etoxyetanol	=	++	++	+
Etylamin	-	+	-	-
Etylénglykol	++	++	++	++
Fenol (kyselina karbolová)	=	+	+	+
Formaldehyd (formol) 30%	++	++	++	++
Furol (furfurol nebo furaldehyd)	+	++	-	-
Glycerin	++	++	++	++
Glykoly	++	++	++	++
Hexan	-	+	++	=
Hydroxid draselný koncentrovaný	++	++	+	++
Hydroxid sodný	++	++	+	++
Hydroxid vápenatý	++	++	++	++
Izobutanol (izobutylalkohol)	+	++	++	++
Kerosen	-	+	++	+
Kyselina chlorovodíková 30% a 5%	++	++	++	++

VYSVĚTLIVKY

- ++ vysoké chemické namáhání nebo plný kontakt s chemikáliemi
- + střední chemické namáhání a jednoduchý kontakt s chemikálii
- = jednoduchá ochrana, kdy je nutné, po potřísnění danou látkou, rukavice vyměnit
- rukavice nejsou vhodné pro styk s danou látkou

LÁTKA	LATEX	NEOPRÉN	NITRIL	PVC
Kyselina chromová	=	+	=	+
Kyselina citrónová	++	++	++	++
Kyselina dusičná 20%	+	++	+	++
Kyselina fluorovodíková 30%	+	++	+	++
Kyselina fosforečná 75%	++	++	++	++
Kyselina mléčná 85%	+	++	+	++
Kyselina mravenčí 90%	+	++	=	++
Kyselina octová 50%	++	++	=	++
Kyselina octová (ledová)	+	++	=	=
Kyselina olejová	+	++	++	+
Kyselina sírová akumulátorová	++	++	++	++
Kyselina sírová koncentrovaná	=	+	=	+
Kyselina šťavelová	++	++	++	++
Louh sodný koncentrovaný	++	++	+	++
Lučavka královská	-	+	=	=
Manganistan draselný	++	++	++	++
2metoxyetanol	=	++	++	+
Metylamin	+	++	++	++
Metanol (metylenalkohol)	=	+	++	+
Metylénchlorid	-	=	=	-
Monochlorobenzen	-	=	=	-
Monoetanolamin	++	++	++	++
Nafta	-	=	++	=
Nitrobenzen	-	=	-	-
Nitropropan	=	=	-	-
Oktanol (oktylalkohol)	++	++	++	++
Perchloretylen	-	=	++	=
Peroxid vodíku	=	++	++	++
Petroléter	-	=	++	=
Ředidlo	-	+	++	+
Ropné látky	-	=	+	=
Styren	-	=	=	-
Terpentýnová silice	-	=	++	=
Tetrachlorid uhlíku	-	=	+	=
THF tetrahydrofuran	=	=	-	-
Toulen	-	=	+	=
Topné oleje	-	=	++	+
Trichloretylen	-	=	=	-
Trietanolamin 85%	++	++	++	++
Xylen	-	=	+	=

Odolnostní parametry daných materiálu jsou pouze orientační. Vždy je nutné, aby rukavice splňovali normu EN ISO 374-1:2016 a byly na danou látku otestovány. Bližší informace Vám poskytnou na nejbližší prodejně nebo Váš obchodní zástupce.

KOŽENÉ, KOMBINOVANÉ RUKAVICE



CXS FARO
3210 101 802 10

str. 13



CXS HIVI
3210 081 152 XX

str. 13



CXS BONO
3100 006 000 XX

str. 13



CXS TALE
3210 012 000 XX

str. 14



CXS TECHNIK HV
3210 086 034 XX

str. 14



CXS TECHNIK A
3210 086 401 XX

str. 14



CXS TECHNIK
3210 010 251 XX

str. 14



CXS TECHNIK PLUS
3210 009 801 XX

str. 15



CXS TECHNIK EGO
3210 011 801 XX

str. 15



CXS DINGO
3210 001 000 XX

str. 15



CXS DINGO A
3210 002 000 11

str. 16



CXS FALGO
3210 004 000 10

str. 16



CXS ZORO
3210 007 000 XX

str. 16



CXS KALA
3100 001 000 10

str. 16



CXS TEMA
3640 002 000 10

str. 17



CXS TEMA
3640 001 000 10

str. 17



CXS BUDY
3210 008 000 XX

str. 17



CXS ASTAR
3100 003 000 XX

str. 17

MECHANICKÉ RUKAVICE



CXS MAGNES
3220 030 803 XX

str. 18



CXS FURNY
3220 029 803 XX

str. 18



CXS BENSON
3220 025 160 XX

str. 19



CXS CARAZ
3220 017 710 XX

str. 19



CXS PUNO
3220 016 210 XX

str. 20



CXS YEMA
3220 015 160 XX

str. 20



CXS GE-NON
3220 002 800 XX

str. 21



CXS SHARK
3220 003 260 XX

str. 21



CXS PICEA
3220 001 301 XX

str. 21

TEXTILNÍ RUKAVICE



CXS TEWI
3310 034 100 XX

NOVINKA



CXS FAWA
3310 005 100 XX



CXS IPO
3310 004 163 00

str. 22



CXS SAWA
3330 001 100 XX

str. 23



CXS FLASH
3340 003 100 XX

str. 23



CXS KASA
3340 004 100 XX

str. 23



str. 23

CXS NOE
3340 002 600 XX


str. 24

CXS DOLI
3310 007 100 11


str. 24

CXS MAWA
3310 002 100 XX


str. 24

CXS FALO
3340 001 105 XX


str. 24

CXS GABO
3310 001 163 10

**POVRSTVENÉ
RUKAVICE V PU**


str. 25

CXS TURI
3440 061 000 XX


str. 25

CXS BRITA TOUCH
3440 049 166 XX


str. 25

CXS BRITA DOTS
3440 050 400 XX


str. 26

CXS LEIVA
3440 051 999 XX


str. 26

CXS SOLO
3440 002 100 XX


str. 26

CXS BRITA WHITE
3440 001 100 XX


str. 26

CXS BRITA BLACK
3440 001 800 XX

**POVRSTVENÉ
RUKAVICE V NITRILU**


str. 27

CXS IGA
3410 099 810 XX


str. 27

CXS ALVAROS
3410 002 260 XX


str. 27

CXS FIDO
3410 004 999 XX


str. 27

CXS ABRAX
3410 001 109 XX


str. 28

CXS MISTI
3410 087 209 XX


str. 28

CXS CERRO
3410 086 410 XX


str. 28

CXS NAPA
3410 003 710 XX


str. 29

CXS JOKI
3410 005 400 XX


str. 29

CXS ARET
3410 006 400 10


str. 29

CXS PELA
3410 007 400 10

**POVRSTVENÉ
RUKAVICE V LATEXU**


str. 30

CXS MERU
3420 115 000 XX


str. 30

CXS CHENA
3420 114 451 XX


str. 30

CXS WAYNA
3520 036 160 XX


str. 31

CXS OLAS
3420 032 510 XX


str. 31

CXS ROXY
3420 001 157 XX


str. 31

CXS COLCA
3420 026 706 XX


str. 32

CXS BLANCHE
3420 003 102 XX


str. 32

CXS DETA
3420 005 101 10


str. 32

CXS NINA
3520 001 150 XX

**POVRSTVENÉ
RUKAVICE V PVC**


str. 33

CXS FISO
3430 024 400 10


str. 33

CXS KADO
3430 001 250 10


str. 33

CXS SELA
3430 002 250 10

**JEDNORÁZOVÉ
RUKAVICE**


str. 34

CXS STERN BLACK
3510 001 800 XX



str. 34

CXS STERN
3510 001 400 XX



str. 35

DOPRODEJ

CXS STERN ECO
3510 058 400 XX



str. 35

CXS BERT
3520 002 100 XX



str. 35

CXS MOSE
3530 001 113 XX

SVÁŘECÍ RUKAVICE



str. 36

CXS PATON RED
3610 055 250 11



str. 36

CXS LORNE
3610 056 709 XX



str. 36

CXS AMON
3610 007 200 11



str. 37

CXS PATON BLUE
3610 002 600 11



str. 37

CXS HURI
3610 003 000 10



str. 37

CXS SYRO
3610 005 000 11

TEPLUDOLNÉ RUKAVICE



str. 39

NOVINKA

CXS VARMO
3620 073 000 10



str. 39

MEFISTO DM
3620 001 716 11



str. 39

MEFISTO M5 DM
3620 003 716 11

PROTIPOŘEZOVÉ RUKAVICE



str. 40

NOVINKA

CXS IMPA
3630 225 700 XX



str. 40

CXS CITA
3630 001 700 XX



str. 40

CXS CITA II
3630 002 700 XX



str. 41

CXS RITA
3630 020 000 XX



str. 41

DOPRODEJ

CXS CITA 3F
3630 020 000 XX



str. 41

CXS CIRU 45
3630 110 038 45



str. 41

DOPRODEJ

CXS CIRU 35
3630 110 038 35

ANTIVIBRAČNÍ RUKAVICE



str. 42

NOVINKA

CXS LEDATEK
3610 035 000 10



str. 43

NOVINKA

CXS LEDA
3640 034 000 10



str. 43

CXS AMET
3640 021 800 10

SPECIÁLNÍ RUKAVICE



str. 44

CXS TEKPLAST
3660 001 150 10



str. 44

DIELEKTRICKÉ RUKAVICE 500 V
3650 001 250 11



str. 44

ESD RUKAVICE

DIELEKTRICKÉ RUKAVICE 1000 V
3650 002 250 11



str. 45

NOVINKA

CXS LIPEZ
3670 180 000 XX



str. 45

CXS ADGARA
3670 034 714 XX



str. 45

CXS SILOLI
3670 035 714 XX

ZIMNÍ RUKAVICE



CXS METIS W
3700 098 000 XX

str. 46

NOVINKA



CXS FURNY W
3700 096 803 XX

str. 46



CXS CHIVAY
3700 095 209 XX

str. 46



CXS DINGO WINTER
3700 001 000 11

str. 47



CXS ZORO WINTER
3700 006 000 XX

str. 47



CXS URBI
3700 007 000 XX

str. 47



CXS TECHNIK WINTER
3700 009 801 XX

str. 47



CXS YUNGAY
3700 091 209 XX

str. 48



CXS INDUSTRY ROXY WINTER
3700 077 210 10

str. 48



CXS ROXY WINTER
3700 010 160 XX

str. 48



CXS ROXY BLUE WINTER
3700 023 400 10

str. 48



CXS ROXY DOUBLE WINTER
3700 011 510 10

str. 49



CXS ZARO WINTER
3700 012 250 11

str. 49



CXS FREY
3700 074 800 XX

str. 49



CXS NORNY
3700 097 800 XX

str. 49



CXS LODUR
3700 099 800 XX

str. 50

NOVINKA

ANSELL RUKAVICE



EDGE 48-140
3670 021 700 XX

str. 51



HYFLEX 48-100
3440 003 100 XX

str. 51



HYFLEX 48-101
3440 004 800 XX

str. 51



HYFLEX 48-105
3440 005 100 XX

str. 51



HYFLEX 11-800
3410 011 109 XX

str. 52



ACTIVARMR HYLITE 47-400
3410 012 105 XX

str. 52



ACTIVARMR HYCRON 27-805
3410 009 400 XX

str. 52



ALPHATEC SOL-VEK 37-695
3410 015 500 XX

str. 52



ALPHATEC SOL-VEK 37-676
3660 003 500 XX

str. 53



ALPHATEC 87-900
3660 004 502 XX

str. 53



ALPHATEC 87-190
3420 004 150 XX

str. 53

MAPA RUKAVICE



ULTRANE 681
3410 163 466 XX

str. 54

NOVINKA



KRYTECH 692
3690 052 000 00

str. 54

NOVINKA



ALTO 415
3450 001 800 XX

str. 55



KRYTECH 579
3630 004 109 XX

str. 55



ULTRANITRIL 495
3660 007 400 XX

str. 55



VITAL 115
3660 008 300 XX

str. 55

CXS FARO, 3210 101 802 10

cat. 2

EN 388



2123X



BLISTR



Střední náročnost



Sucho a běžná špina



ANTIVIBRAČNÍ POLŠTÁĚKY



Velikost

10

Materiál: kozinková lícovka

Hřbet: polyester

Manžeta: pružná

Norma: EN ISO 21420, EN 388 / 2123X

Karton: 60 párů

Balení: 12 párů

Jednotka: 1 pár

Kombinované rukavice

- hřbet z prodyšného mesh materiálu
- výplně v dlani pro snížení přenosu vibrací
- elastická manžeta s páskem na suchý zip
- blistr

CXS HIVI, 3210 081 152 XX

cat. 2



EN 388



2222X



BLISTR



Střední náročnost



Sucho a běžná špina

Velikost

09, 10,5

Dlaň: kozinková lícovka vysoké kvality

Hřbet: bavlna a polyester

Manžeta: pevná

Norma: EN ISO 21420, EN 388 / 2222X

Karton: 120 párů

Balení: 12 párů

Jednotka: 1 pár

Kombinované rukavice

- tkanina na hřbetu a manžetě ve žluto-oranžovém provedení
- reflexní doplňek
- kovové očko pro karabinu
- blistr

CXS BONO, 3100 006 000 XX

cat. 2



EN 388



2122X



Střední náročnost



Sucho a běžná špina

Velikost

08 - 10

Materiál: kozinková lícovka

Hřbet: polyester

Manžeta: volná

Norma: EN ISO 21420, EN 388 / 2122X

Karton: 120 párů

Balení: 12 párů

Jednotka: 1 pár

Celokožené rukavice

- rukavice s gumičkou na zápěstí

CXŠ TALE, 3210 012 000 XX

cat. 2



EN 388



2112X



Střední náročnost



Sucho a běžná špína

Velikost
07 - 12

Dlaň: kozinková nebo ovčí lícovka

Hřbet: bavlněný úplet | **Manžeta:** pružná

Norma: EN 420, EN 388 / 2112X

Karton: 240 párů | **Balení:** 12 párů | **Jednotka:** 1 pár

Kombinované rukavice

- rukavice s úpletovou manžetou

CXŠ TECHNIK HV, 3210 086 034 XX

cat. 2



EN 388



2112X



Střední náročnost



Sucho a běžná špína

Velikost
07 - 11

Dlaň: kozinková nebo ovčí lícovka | **Hřbet:** syntetický úplet

Manžeta: pružná

Norma: EN ISO 21420, EN 388 / 2112X

Karton: 240 párů | **Balení:** 12 párů | **Jednotka:** 1 pár

Kombinované rukavice

- rukavice se hřbetem z pružného úpletu
- pružná manžeta se suchým zipem

CXŠ TECHNIK A, 3210 086 401 XX

cat. 2



EN 388



2112X



Střední náročnost



Sucho a běžná špína

Velikost
07 - 11

Dlaň: kozinková nebo ovčí lícovka (vyšší kvality)

Hřbet: bavlněný úplet | **Manžeta:** pružná

Norma: EN 420, EN 388 / 2112X

Karton: 240 párů | **Balení:** 12 párů | **Jednotka:** 1 pár

Kombinované rukavice

- vysoce kvalitní rukavice se hřbetem z pružného úpletu
- pružná manžeta se suchým zipem

CXŠ TECHNIK, 3210 010 251 XX

cat. 2



EN 388



2112X



Střední náročnost



Sucho a běžná špína

Velikost
07 - 12

Dlaň: kozinková nebo ovčí lícovka | **Hřbet:** bavlněný úplet

Manžeta: pružná

Norma: EN 420, EN 388 / 2112X

Karton: 240 párů | **Balení:** 12 párů | **Jednotka:** 1 pár

Kombinované rukavice

- rukavice se hřbetem z pružného úpletu
- pružná manžeta se suchým zipem
- fourchette pro komfortnější uchopení ve dlani

CXS TECHNIK PLUS, 3210 009 801 XX

cat. 2

EN 388



2112K



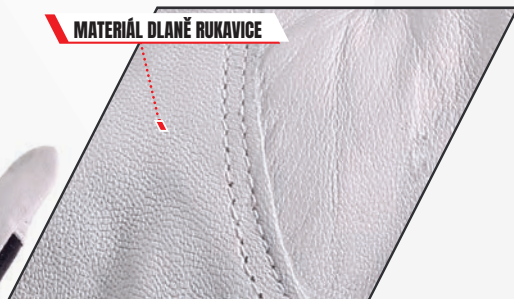
Sřídlní náročnost



Sucho a běžná špina



MATERIÁL DLANĚ RUKAVICE



Velikost
07 - 11

Dlaň: kozinková nebo ovčí lícovka

Hřbet: syntetický úplet

Manžeta: volná

Norma: EN 420, EN 388 / 2112X

Karton: 240 párů | **Balení:** 12 párů | **Jednotka:** 1 pár

Kombinované rukavice

- rukavice se hřbetem z pružného úpletu
- gumička v zápěstí

CXS TECHNIK ECO, 3210 011 801 XX

cat. 2

EN 388



2112K



Sřídlní náročnost



Sucho a běžná špina



Velikost
08 - 10

Dlaň: kozinková nebo ovčí lícovka

Hřbet: bavlněný úplet

Manžeta: volná

Norma: EN 420, EN 388 / 2112X

Karton: 240 párů | **Balení:** 12 párů | **Jednotka:** 1 pár

Kombinované rukavice

- rukavice se hřbetem z černého bavlněného úpletu
- gumička v zápěstí

CXS DINGO, 3210 001 000 XX

cat. 2

EN 388



2133X



Těžká náročnost



Sucho a běžná špina



Velikost
11, 12

Dlaň: hovězí štípenka

Hřbet: hrubá bavlněná tkanina

Manžeta: pevná

Norma: EN ISO 21420, EN 388 / 2133X

Karton: 60 párů | **Balení:** 12 párů | **Jednotka:** 1 pár

Kombinované rukavice

- podšívka v dlani a prstech

CXS DINGO A, 3210 002 000 11 cat. 2



EN 388



2133X



Těžká náročnost



Sucho a běžná špína

Velikost
11

Dlaň: hovězí štípenka vysoké kvality

Hřbet: hrubá bavlněná tkanina

Manžeta: pevná

Norma: EN ISO 21420, EN 388 / 2133X

Karton: 60 párů | **Balení:** 12 párů | **Jednotka:** 1 pár

Kombinované rukavice

- podšívka v dlani a prstech

CXS FALCO, 3210 004 000 10 cat. 2



EN 388



2534B



Těžká náročnost



Sucho a běžná špína

Velikost
10

Dlaň: hovězí štípenka | **Hřbet:** hrubá bavlněná tkanina

Manžeta: pevná

Norma: EN 420, EN 388 / 2534B

Karton: 60 párů | **Balení:** 12 párů | **Jednotka:** 1 pár

Kombinované rukavice

- podšívka v dlani a prstech
- zdvojená prošitá dlaň

CXS ZORO, 3210 007 000 XX cat. 2



EN 388



3143X



Těžká náročnost



Sucho a běžná špína

Velikost
09, 10, 12

Dlaň: hovězí štípenka | **Hřbet:** bavlněná tkanina

Manžeta: lepená

Norma: EN ISO 21420, EN 388 / 3143X

Karton: 120 párů | **Balení:** 12 párů | **Jednotka:** 1 pár

Kombinované rukavice

- podšívka v dlani

CXS KALA, 3100 001 000 10 cat. 2



EN 388



2132X



Těžká náročnost



Sucho a běžná špína

Velikost
10

Dlaň: hovězí štípenka | **Manžeta:** přišitá

Norma: EN 420, EN 388 / 2132X

Karton: 60 párů | **Balení:** 12 párů

Jednotka: 1 pár

Celokožené rukavice

- délka manžety 7 cm

CXS TEMA, 3640 002 000 10

cat. 2



EN 388



2132X



Těžká náročnost



Sucho a běžná špina

Velikost
10

Dlaň: líčová hovězina	Hřbet: syntetická tkanina
Manžeta: úpletová	
Norma: EN ISO 21420, EN 388 / 2132X	
Karton: 50 párů	Balení: 10 párů
Jednotka: 1 pár	

Antivibrační rukavice

- antivibrační polštářky Poretex

CXS TEMA, 3640 001 000 10

cat. 2



EN 388



2132X



Těžká náročnost



Sucho a běžná špina

Velikost
10

Dlaň: hovězí štípenka	Manžeta: koženková
Norma: EN ISO 21420, EN 388 / 2132X	
Karton: 50 párů	Balení: 10 párů
Jednotka: 1 pár	

Antivibrační rukavice

- celokožené

CXS BUDY, 3210 008 000 XX

cat. 2



EN 388



3122X



Střední náročnost



Sucho a běžná špina

Velikost
09, 11

Dlaň: vepřovicová líčová kůže	Hřbet: bavlněný úplet
Manžeta: pevná	
Norma: EN ISO 21420, EN 388 / 3122X	
Karton: 120 párů	Balení: 12 párů
Jednotka: 1 pár	

Kombinované rukavice

- podšívka v dlani
- vysoký komfort a životnost

CXS ASTAR, 3100 003 000 XX

cat. 2



EN 388



4111X



Střední náročnost



Sucho a běžná špina

Velikost
09 - 10

Dlaň: vepřovicová líčová kůže	Hřbet: vepřovicová štípenka
Manžeta: volná	
Norma: EN ISO 21420, EN 388 / 4111X	
Karton: 120 párů	Balení: 12 párů
Jednotka: 1 pár	

Celokožené rukavice

- gumička v zápěstí

CXŠ MAGNES, 3220 030 803 XX

cat. 2

EN 388
2121X



Střední náročnost

Sucho a děžná špina



MAGNET



Velikost
09, 10

Dlaň: nylon/PU	Hřbet: polyester	Manžeta: polyester
-----------------------	-------------------------	---------------------------

Norma: EN ISO 21420, EN 388 / 2121X

Karton: 60 párů	Balení: 12 párů	Jednotka: 1 pár
------------------------	------------------------	------------------------

Kombinované rukavice

- praktický magnet pro sběr hřebíků a jiných kovových součástek
- reflexní doplněk
- zapínání na suchý zip
- blister

CXŠ FURNY, 3220 029 803 XX

cat. 2

EN 388
2121X



Střední náročnost

Sucho a děžná špina



GUMIČKA V ZÁPĚSTÍ



Velikost
09, 10

Dlaň: syntetická kůže	Hřbet: polyester	Manžeta: volná
------------------------------	-------------------------	-----------------------

Norma: EN ISO 21420, EN 388 / 2121X

Karton: 240 párů	Balení: 12 párů	Jednotka: 1 pár
-------------------------	------------------------	------------------------

Kombinované rukavice

- gumička v zápěstí
- blister
- fourchette styl

CXS BENSON, 3220 025 160 XX

cat. 2



EN 388



3131X



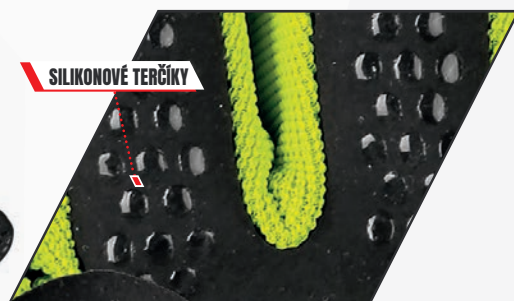
BLISTR



Sifední náročnost



Sucho a běžná špina



SILIKONOVÉ TERČÍKY

Velikost

09, 10

Dlaň: mikrovláčno: nylon s PU

Hřbet: prodyšný Spandex

Manžeta: neoprenová

Norma: EN ISO 21420, EN 388 / 3131X

Karton: 60 párů

Balení: 12 párů

Jednotka: 1 pár

Kombinované rukavice

- silikonové aplikace na prstech
- reflexní doplněk
- zapínání na suchý zip
- blistr

CXS CARAZ, 3220 017 710 XX

cat. 2

EN 388



3131X



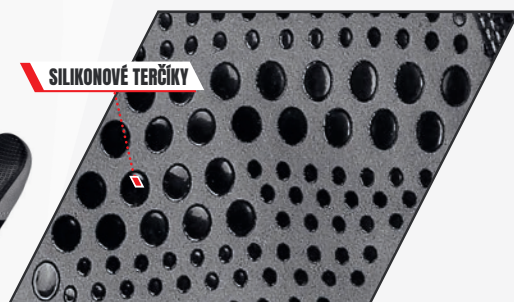
BLISTR



Sifední náročnost



Sucho a běžná špina



SILIKONOVÉ TERČÍKY

Velikost

09, 10

Dlaň: mikrovláčno: nylon s PU

Hřbet: prodyšný Spandex, neopren

Manžeta: neoprenová

Norma: EN ISO 21420, EN 388 / 3131X

Karton: 60 párů

Balení: 12 párů

Jednotka: 1 pár

Kombinované rukavice

- silikonové terčičky v dlani
- zapínání na suchý zip
- blister

CXS PUNO, 3220 016 210 NX

cat. 2



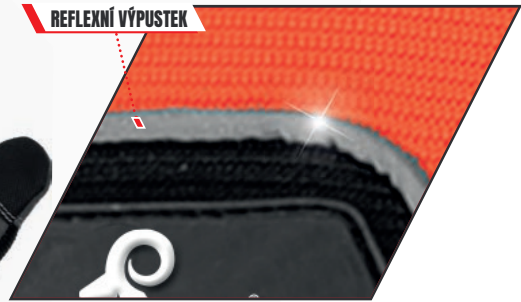
Střední náročnost

Sucho a běžná špina

2132X



REFLEXNÍ VÝPUSTEK



Velikost
09, 10

Dlaň: mikrovlákno: nylon s PU

Hřbet: prodyšný Spandex, neopren

Manžeta: neoprenová

Norma: EN ISO 21420, EN 388 / 2132X

Karton: 60 párů

Balení: 12 párů

Jednotka: 1 pár

Kombinované rukavice

- zapínání na suchý zip
- reflexní výpustek
- pěnová výstelka v dlani
- blistry

CXS YEMA, 3220 015 160 NX

cat. 2



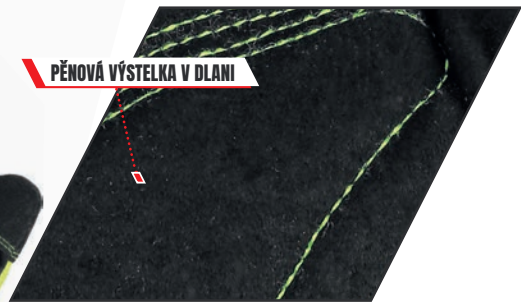
Střední náročnost

Sucho a běžná špina

2121X



PĚNOVÁ VÝSTELKA V DLANI



Velikost
09, 10

Dlaň: mikrovlákno: nylon s PU

Hřbet: prodyšný Spandex, neopren

Manžeta: volná

Norma: EN ISO 21420, EN 388 / 2121X

Karton: 60 párů

Balení: 12 párů

Jednotka: 1 pár

Kombinované rukavice

- gumička v zápěstí
- TPR aplikace na prstech
- pěnová výstelka v dlani
- blistr

CXS GE-KON, 3220 002 800 XX

cat. 2

EN 388



2121X



BLISTR



Sřední náročnost



Sucho a běžná špina



PROTISKLUZOVÁ ÚPRAVA



Velikost

09, 10

Dlaň: syntetická kůže, polyester s PVC

Hřbet: prodyšný polyester, neopren

Manžeta: neoprenová

Norma: EN 420, EN 388 / 2121X

Karton: 60 párů

Balení: 12 párů

Jednotka: 1 pár

Kombinované rukavice

- zapínání na suchý zip
- pěnová výstelka v dlani
- PVC s protiskluzovou úpravou v dlani
- blistr

CXS SHARK, 3220 003 260 XX

cat. 2

EN 388



2131X



BLISTR



Sřední náročnost



Sucho a běžná špina



Velikost

09, 10

Dlaň: viskóza, silikonový potisk

Hřbet: strečový elastan, neopren

Manžeta: elastická

Norma: EN 420, EN 388 / 2131X

Karton: 60 párů

Balení: 12 párů

Jednotka: 1 pár

Kombinované rukavice

- zapínání na suchý zip
- pěnová výstelka v dlani
- blistr

CXS PICEA, 3220 001 301 XX

cat. 2



EN 388



3131X



BLISTR



Sřední náročnost



Sucho a běžná špina



Velikost

07, 08

Dlaň: syntetická kůže (polyester/PU)

Hřbet: polyester/PU pěna

Manžeta: volná

Norma: EN ISO 21420, EN 420, EN 388 / 3131X

Karton: 60 párů

Balení: 12 párů

Jednotka: 1 pár

Dámské kombinované rukavice

- PVC potisk
- gumička v zápěstí
- blistr

CXS TEWI, 3310 034 100 XX

cat. 1

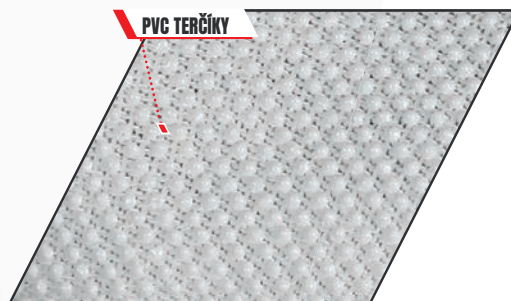
NOVINKA



Lehká náročnost



Sucho a běžná špina



Velikost

06 - 11

Materiál: 95% bavlna, 5% elasthan

Manžeta: pružná

Norma: EN ISO 21420

Karton: 240 párů

Balení: 12 párů

Jednotka: 1 pár

Textilní rukavice

- bežešvý úplet
- PVC terčíky v dlani a na prstech

RUKAVICE

CXS FAWA, 3310 005 100 XX

cat. 1



Lehká náročnost



Sucho a běžná špina



Velikost

06 - 12

Materiál: 100 % bavlna

Manžeta: volná

Norma: EN ISO 21420

Karton: 600 párů

Balení: 12 párů

Jednotka: 1 pár

Textilní rukavice

- bělený úplet
- střih fourchette

CXS IPO, 3310 004 163 00

cat. 1



Lehká náročnost



Sucho a běžná špina



Velikost

UNI

Materiál: 65 % bavlna 35 % polyester

Manžeta: pružná

Norma: EN 420

Karton: 600 párů

Balení: 12 párů

Jednotka: 1 pár

Textilní rukavice

- přírodní úplet

CXS SAWA, 3330 001 100 XX

cat. 2



EN 388



213XX



Lehká náročnost



Sucho a běžná špína

Velikost
06 - 10

Materiál: 100 % nylon **Manžeta:** pružná

Norma: EN ISO 21420, EN 388 / 213XX

Karton: 240 párů **Balení:** 12 párů **Jednotka:** 1 pár

Textilní rukavice
• bežešvý úplet

CXS FLASH, 3340 003 100 XX

cat. 1



Lehká náročnost



Sucho a běžná špína

Velikost
06, 08, 10

Materiál: bavlna/polyester **Manžeta:** pružná

Norma: EN ISO 21420

Karton: 300 párů **Balení:** 12 párů **Jednotka:** 1 pár

Textilní rukavice
• přírodní pletenina

CXS KASA, 3340 004 100 XX

cat. 1



Lehká náročnost



Sucho a běžná špína

Velikost
06, 08, 10

Materiál: bavlna/polyester **Manžeta:** pružná

Norma: EN ISO 21420

Karton: 300 párů **Balení:** 12 párů **Jednotka:** 1 pár

Textilní rukavice
• bělená pletenina

CXS NOE, 3340 002 600 XX

cat. 1



Lehká náročnost



Sucho a běžná špína

Velikost
09, 10

Materiál: 55 % bavlna 45 % polyester **Manžeta:** pružná

Norma: EN 420

Karton: 240 párů **Balení:** 12 párů **Jednotka:** 1 pár

Textilní rukavice
• tmavě hnědý jersey

CXS DOLI, 3310 007 100 11

cat. 1



Lehká náročnost



Sucho a běžná špína



Velikost
11

Materiál: 100 % bavlna | **Manžeta:** volná, šitá

Norma: EN 420

Karton: 120 párů | **Balení:** 6 párů | **Jednotka:** 1 pár

Textilní rukavice

- bavlněná vložka
- plátěná přírodní vazba

CXS MAWA, 3310 002 100 XX

cat. 1



Lehká náročnost



Sucho a běžná špína



Velikost
06 - 12

Materiál: 100 % bavlna | **Manžeta:** volná

Norma: EN ISO 21420

Karton: 600 párů | **Balení:** 12 párů | **Jednotka:** 1 pár

Textilní rukavice

- PVC terčíky v dlani a na prstech
- bělený úplet
- gumička v zápěstí
- fourchette střih

CXS FALO, 3340 001 105 XX

cat. 1



Lehká náročnost



Sucho a běžná špína



Velikost
08, 10

Materiál: bavlna/polyester | **Manžeta:** pružná

Norma: EN ISO 21420

Karton: 240 párů | **Balení:** 12 párů | **Jednotka:** 1 pár

Textilní rukavice

- PVC terčíky v dlani a na prstech
- bělená pletenina

CXS GABO, 3310 001 163 10

cat. 1



Lehká náročnost



Sucho a běžná špína



Velikost
10

Materiál: 100 % bavlna | **Manžeta:** pružná

Norma: EN 420

Karton: 240 párů | **Balení:** 12 párů | **Jednotka:** 1 pár

Textilní rukavice

- PVC terčíky v dlani a na prstech
- plátěná přírodní vazba

CXS TURI, 3440 061 000 XX

cat. 2

EN 388



3121X



Lehká náročnost



Sucho a běžná špina



MÁČENÉ PRSTY A DLAŇ



Velikost

06 - 11

Materiál: 100 % nylon | **Máčení:** polyuretan

Norma: EN ISO 21420, EN 388 / 3121X

Karton: 240 párů | **Balení:** 12 párů | **Jednotka:** 1 pár

Polomáčené rukavice

- bezešvý úplet
- ultratenké a prodyšné
- máčené prsty a dlaň

CXS BRITA TOUCH, 3440 049 166 XX

cat. 2

EN 388



2131X



BLISTR



Ovládání displeje



Lehká náročnost



Sucho a běžná špina



Velikost

07 - 10

Materiál: 100 % polyester | **Máčení:** polyuretan

Norma: EN 420, EN 388 / 2131X

Karton: 240 párů | **Balení:** 12 párů | **Jednotka:** 1 pár

Polomáčené rukavice

- bezešvý úplet
- máčené prsty a dlaň
- v koncích palce, ukazováčku a prostředníku měděné vlákno pro práci s dotykovými displeji
- blistr

CXS BRITA DOTS, 3440 050 400 XX

cat. 2

EN 388



3131X



Lehká náročnost



Sucho a běžná špina



Velikost

06-07, 08-09, 10-11

Materiál: 100 % polyester | **Máčení:** polyuretan

Norma: EN 420, EN ISO 21420, EN 388 / 3131X

Karton: 240 párů | **Balení:** 12 párů | **Jednotka:** 1 pár

Polomáčené rukavice

- PVC terčičky v dlani a na prstech
- bezešvý úplet
- máčené prsty a dlaň

CXS LEIVA, 3440 051 999 XX

cat. 2



EN 388



3141X



Lehká náročnost



Sucho a běžná šplna

Velikost
07, 08

Materiál: 100 % nylon | Máčení: polyuretan

Norma: EN 420, EN 388 / 3141X

Karton: 240 párů | Balení: 12 párů | Jednotka: 1 pár

Dámské polomáčené rukavice

- bezešvý úplet
- máčené prsty a dlaň
- blistr

CXS SOLO, 3440 002 100 XX

cat. 2



EN 388



113XX



Lehká náročnost



Sucho a běžná šplna

Velikost
06 - 10

Materiál: 100 % nylon | Máčení: polyuretan

Norma: EN 420, EN 388 / 113XX

Karton: 240 párů | Balení: 12 párů | Jednotka: 1 pár

Polomáčené rukavice

- bezešvý úplet
- máčené konce prstů

CXS BRITA WHITE, 3440 001 100 XX

cat. 2



EN 388



4131X



Lehká náročnost



Malé množství vody a oleje

Velikost
05 - 11

Materiál: 100 % polyester | Máčení: polyuretan

Norma: EN 420, EN ISO 21420, EN 388 / 4131X

Karton: 240 párů | Balení: 12 párů | Jednotka: 1 pár

Polomáčené rukavice

- bezešvý úplet
- máčené prsty a dlaň

CXS BRITA BLACK, 3440 001 800 XX

cat. 2



EN 388



4131X



Lehká náročnost



Malé množství vody a oleje

Velikost
05 - 11

Materiál: 100 % polyester | Máčení: polyuretan

Norma: EN 420, EN ISO 21420, EN 388 / 4131X

Karton: 240 párů | Balení: 12 párů | Jednotka: 1 pár

Polomáčené rukavice

- bezešvý úplet
- máčené prsty a dlaň

CXS ICA, 3410 099 810 XX

cat. 2



EN 388



4131X

EN 407



X1XXXX



Ovládání displeje



Veliké množství vody a oleje



Ovládání displeje

Velikost
07 - 11

Materiál: nylon a elastan (Spandex)

Máčení: nitrilová pěna s polyuretanem na vodní bázi s pískovou úpravou

Norma: EN 420, EN 388 / 4131X, EN 407 / X1XXXX

Karton: 120 párů | **Balení:** 12 párů | **Jednotka:** 1 pár

Polomáčené rukavice

- máčené prsty a dlaň
- ochrana proti kontaktnímu teplu do 100 °C
- možnost ovládání dotykových displejů
- blistra

CXS ALVAROS, 3410 002 260 XX

cat. 2



EN 388



3121X



Střední náročnost



Veliké množství vody a oleje



Ovládání displeje

Velikost
06 - 11

Materiál: 100 % polyester

Máčení: nitril s pískovou úpravou

Norma: EN 420, EN 388 / 3121X

Karton: 120 párů | **Balení:** 12 párů | **Jednotka:** 1 pár

Polomáčené rukavice

- bežešvý úplet
- máčené prsty a dlaň
- možnost ovládání dotykových displejů

CXS FIDO, 3410 004 999 XX

cat. 2



EN 388



3121X



Lehká náročnost



Veliké množství vody a oleje



Ovládání displeje


Velikost
07, 08

Materiál: 100 % polyester

Máčení: hladký nitril

Norma: EN 420, EN 388 / 3121X

Karton: 120 párů | **Balení:** 12 párů | **Jednotka:** 1 pár

Polomáčené rukavice

- bežešvý úplet
- máčené prsty a dlaň
- možnost ovládání dotykových displejů
- blistra

CXS ABRAK, 3410 001 109 XX

cat. 2

EN 388



4121X



Lehká náročnost



Veliké množství vody a oleje



Ovládání displeje


Velikost
06 - 12

Materiál: 100 % polyester

Máčení: nitrilová pěna

Norma: EN 420, EN 388 / 4121X

Karton: 120 párů | **Balení:** 12 párů | **Jednotka:** 1 pár

Polomáčené rukavice

- bežešvý úplet
- máčené prsty a dlaň
- možnost ovládání dotykových displejů

CXS MISTI, 3410 087 209 XX cat. 2



EN 388



3121X



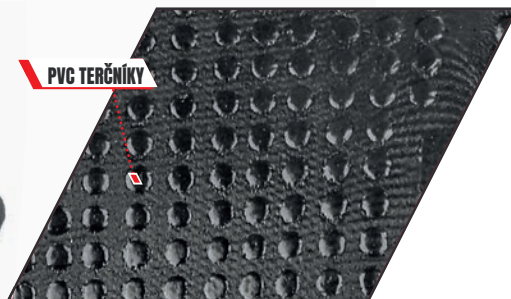
Sifední náročnost



Velké množství vody a oleje



Ovládání displeje



PVC TERČNÍKY

Velikost
08 - 10

Materiál: 100 % polyester

Máčení: nitril s prodyšnou úpravou

Norma: EN 420, EN 388 / 3121X

Karton: 120 párů

Balení: 12 párů

Jednotka: 1 pár

Polomáčené rukavice

- PVC terčíky
- bezešvý úplet
- máčené do 3/4
- možnost ovládání dotykových displejů

RUKAVICE

CXS CERRO, 3410 086 410 XX cat. 2

EN 388



3122X



Lehká náročnost



Velké množství vody a oleje



Ovládání displeje



Velikost
06 - 11

Materiál: 100 % polyester

Máčení: hladký nitril

Norma: EN 420, EN 388 / 3122X

Karton: 120 párů

Balení: 12 párů

Jednotka: 1 pár

Polomáčené rukavice

- bezešvý úplet
- máčené prsty a dlaň
- možnost ovládání dotykových displejů

CXS NAPA, 3410 003 710 XX cat. 2



EN 388



4131X



Lehká náročnost



Velké množství vody a oleje



Ovládání displeje



Velikost
07 - 10

Dlaň: nylon / elastan (Spandex)

Máčení: nitrilová pěna

Norma: EN 420, EN 388 / 4131X

Karton: 120 párů

Balení: 12 párů

Jednotka: 1 pár

Polomáčené rukavice

- bezešvý úplet
- máčené prsty a dlaň
- microfoam prodyšná úprava
- nitrilové terčíky
- možnost ovládání dotykových displejů

CXŠ JOKI, 3410 005 400 XX cat. 2



EN 388



3112X



Střední náročnost



Veliké množství vody a oleje

ÚPLETOVÁ MANŽETA



Velikost
07 - 10

Materiál: interlock 100 % bavlna

Máčení: nitril

Norma: EN 420, EN 388 / 3112X

Karton: 120 párů

Balení: 12 párů

Jednotka: 1 pár

Máčené rukavice

- máčené do 3/4
- úpletová manžeta

CXŠ ARET, 3410 006 400 10 cat. 2



EN 388



4122X



Těžká náročnost



Veliké množství vody a oleje

CXŠ PELA, 3410 007 400 10 cat. 2



EN 388



4122X



Těžká náročnost



Veliké množství vody a oleje

Velikost
10

Materiál: jersey 100 % bavlna

Máčení: nitril

Norma: EN 420, EN 388 / 4122X

Karton: 120 párů

Balení: 12 párů

Jednotka: 1 pár

Máčené rukavice

- celomáčené
- úpletová manžeta

Velikost
10

Materiál: jersey 100 % bavlna

Máčení: nitril

Norma: EN 420, EN 388 / 4122X

Karton: 120 párů

Balení: 12 párů

Jednotka: 1 pár

Máčené rukavice

- celomáčené
- bavlněná vložka
- pevná manžeta

CXS MERU, 3420 115 000 XX

cat. 2

EN 388



2131X

EN 407



X1XXXX



Slabá náročnosť



Veľké množstvá vody a oleja



PROTISKLUZOVÝ ÚCHOP



Velikost

07 - 12

Materiál: polyester | **Máčení:** zvrásněný latex

Norma: EN ISO 21420, EN 388 / 2131X, EN 407 / X1XXXX

Karton: 240 párů | **Balení:** 12 párů | **Jednotka:** 1 pár

Polomáččené rukavice

- bežešvý úplet
- máčené prsty a dlaň
- protiskluzový úchop

RUKAVICE

CXS CHENA, 3420 114 451 XX

cat. 2

EN 388



2121X



BLISTR



Lehká náročnosť



Veľké množstvá vody a oleja



Velikost

07, 08

Materiál: 100 % polyester

Máčení: latexová pěna, zvlňněný povrch

Norma: EN ISO 21420, EN 388 / 2121X

Karton: 120 párů | **Balení:** 12 párů | **Jednotka:** 1 pár

Polomáččené rukavice

- bežešvý úplet
- máčené do 3/4
- protiskluzový úchop
- blistr

CXS WAYNA, 3520 036 160 XX

cat. 2



EN 388



2121X



BLISTR



Lehká náročnosť



Veľké množstvá vody a oleja



Velikost

07 - 11

Materiál: 100 % měkčený polyester

Máčení: latex s pískovou úpravou

Norma: EN 420, EN 388 / 2121X

Karton: 120 párů | **Balení:** 12 párů | **Jednotka:** 1 pár

Polomáččené rukavice

- bežešvý úplet
- máčené prsty a dlaň
- blistr

CXS OLAS, 3420 032 510 XX cat. 2



EN 388



2131X

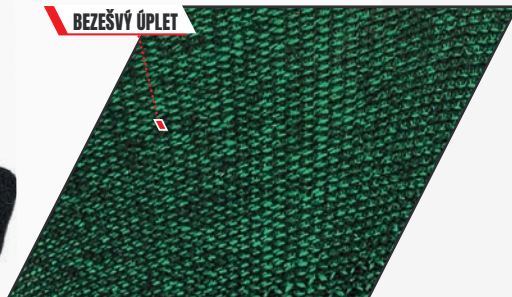


Sřídlná náročnost



Veliké množství vody a oleje

BEZEŠVÝ ÚPLET



Velikost

06-07, 08-09, 10-11

Materiál: polyester + elastan (Spandex)

Máčení: latexová pěna

Norma: EN 420, EN 388 / 2131X

Karton: 120 párů | **Balení:** 12 párů | **Jednotka:** 1 pár

Máčené rukavice

- bezešvý úplet
- máčené do 3/4

CXS ROXY, 3420 001 157 XX cat. 2



EN 388



3133X

EN 407



X1XXXX



Těžká náročnost



Veliké množství vody a oleje

Velikost

07 - 11

Materiál: 65 % polyester 35 % bavlna

Máčení: zvrásněný latex

Norma: EN 420, EN 388 / 3133X, EN 407 / X1XXXX

Karton: 120 párů | **Balení:** 12 párů | **Jednotka:** 1 pár

Polomáčené rukavice

- bezešvá pletenina
- máčené prsty a dlaň
- protiskluzový úchop
- ochrana proti kontaktnímu teplu do 100 °C

CXS COLCA, 3420 026 706 XX cat. 2



EN 388



2121X

EN 407



X1XXXX



Sřídlná náročnost



Veliké množství vody a oleje

Velikost

08 - 11

Materiál: 60 % bavlna 40 % polyester

Máčení: hladký latex

Norma: EN 420, EN 388 / 2121X, EN 407 / X1XXXX

Karton: 120 párů | **Balení:** 12 párů | **Jednotka:** 1 pár

Polomáčené rukavice

- bezešvá pletenina
- máčené prsty a dlaň
- protiskluzový úchop
- ochrana proti kontaktnímu teplu do 100 °C

CXS BLANCHE, 3420 003 102 XX cat. 2

EN 388



3142X



Těžká náročnost



Velké množství vody a oleje



PROTISKLUZOVÝ ÚCHOP



rukavice

Velikost
09 - 10

Materiál: 65 % polyester 35 % bavlna

Máčení: latex s texturovaným povrchem

Norma: EN 420, EN 388 / 3142X

Karton: 120 párů | **Balení:** 12 párů | **Jednotka:** 1 pár

Polomáčené rukavice

- bezešvá pletenina
- máčené prsty a dlaň
- protiskluzový úchop

CXS DETA, 3420 005 101 10 cat. 1



Lehká náročnost



Velké množství vody a oleje



Lehká náročnost



Velké množství vody a oleje

CXS NINA, 3520 001 150 XX cat. 1



Velikost
10

Materiál: 50 % bavlna 50 % polyester

Máčení: zdrsňelý latex

Norma: EN 420

Karton: 120 párů | **Balení:** 12 párů | **Jednotka:** 1 pár

Polomáčené rukavice

- máčené do 3/4
- úpletová manžeta
- protiskluzový úchop

Velikost
07 - 10

Materiál: latex | **Norma:** EN ISO 21420

Karton: 240 párů | **Balení:** 12 párů | **Jednotka:** 1 pár

Celomáčené rukavice

- velurová úprava vnitřního povrchu
- vnější povrch s reliéfním vzorkem na prstech a dlaní
- tloušťka 0,23 mm
- délka 31 cm
- baleny po po párech v sáčku

NOVINKA

CXS FISO 3430 024 400 10 cat. 2



EN 388
4131X

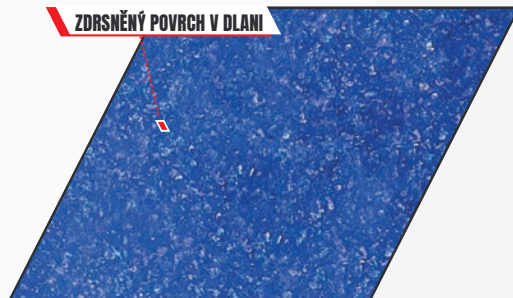


Lehká náročnost



Veliké množství vody a oleje

ZDRSNĚNÝ POVRCH V DLANI



Velikost
10

Materiál: 100 % bavlna	Máčení: PVC
-------------------------------	--------------------

Norma: EN ISO 21420, EN 388/ 4131X

Karton: 60 párů	Balení: 12 párů	Jednotka: 1 pár
------------------------	------------------------	------------------------

Celomáčené rukavice

- zdrsňené v dlani a prstech
- délka: 40 cm

CXS KADO, 3430 001 250 10 cat. 2



EN 388
4121X



Těžká náročnost



Veliké množství vody a oleje

CXS SELA, 3430 002 250 10 cat. 2



EN 388
4121X



Těžká náročnost



Veliké množství vody a oleje

Velikost
10

Materiál: jersey 100 % bavlna	Máčení: PVC
--------------------------------------	--------------------

Norma: EN ISO 21420, EN 388 / 4121X

Karton: 120 párů	Balení: 12 párů	Jednotka: 1 pár
-------------------------	------------------------	------------------------

Celomáčené rukavice

- délka 27 cm
- vysoce kvalitní PVC máčení

Velikost
10

Materiál: 100 % bavlna	Máčení: PVC
-------------------------------	--------------------

Norma: EN ISO 21420, EN 388 / 4121X

Karton: 60 párů	Balení: 12 párů	Jednotka: 1 pár
------------------------	------------------------	------------------------

Celomáčené rukavice

- délka 35 cm

CXS STERN BLACK, 3510 001 800 XX

cat. 3

EN 374-1/Type B

EN ISO 374-5



KPT



VIRUS



STYK
S POTRAVINAMI



Ovládání
displeje



Lehká náročnost



Velké množství vody a oleje



Velikost
07 - 10

Materiál: nitril

Norma: EN ISO 21420, EN ISO 374-1/Typ B, EN ISO 374-5,
EN 1186

Karton: 10 bal. | Balení: 100 ks | Jednotka: 1 bal.

Jednorázové nitrilové rukavice

- nepudřeně
- M 4.0 g
- vysoká citlivost pro přesnou práci
- vhodné pro krátkodobý styk s potravinami
- zdrsňené konečky prstů
- bez silikonu a latexových proteinů
- vhodné pro práci s dotykovými displeji



CXS STERN, 3510 001 400 XX

cat. 3

EN 374-1/Type B

EN ISO 374-5



KPT



VIRUS



STYK
S POTRAVINAMI



Ovládání
displeje



Lehká náročnost



Velké množství vody a oleje



Velikost
07 - 10

Materiál: nitril

Norma: EN 420, EN ISO 374-1/Typ B, EN ISO 374-5,
EN 1186, EN 455-1/2/3

Karton: 10 bal. | Balení: 100 ks | Jednotka: 1 bal.

Jednorázové nitrilové rukavice

- nepudřeně
- M 4.0 g
- vysoká citlivost pro přesnou práci
- zdravotnický prostředek třídy I
- vhodné pro krátkodobý styk s potravinami
- zdrsňené konečky prstů
- bez silikonu a latexových proteinů
- vhodné pro práci s dotykovými displeji



CXS STERN ECO, 3510 058 400 XX

cat. 3

DOPRODEJ

EN 374-1/Type B

EN ISO 374-5



KPT



VIRUS



STYK
S POTRAVINAMI



Ovládání
displeje



Lehká náročnost



Velké množství vody a oleje



Velikost
09

Materiál: nitril

Norma: EN 420, EN ISO 374-1/Typ B, EN ISO 374-5,
EN 1186, EN 455-1/2/3

Karton: 10 bal. | **Balení:** 100 ks | **Jednotka:** 1 bal.

Jednorázové nitrilové rukavice

- nepudřené
- M 3.0 g
- vysoká citlivost pro přesnou práci
- zdravotnický prostředek třídy I
- vhodné pro krátkodobý styk s potravinami
- zdrsňené konečky prstů
- bez silikonu a latexových proteinů
- vhodné pro práci s dotykovými displeji



CXS BERT, 3520 002 100 XX

cat. 1



Ovládání
displeje



Lehká náročnost



Velké množství vody a oleje

Velikost
07 - 10

Materiál: latex | **Norma:** EN 420, EN 455-1/2/3

Karton: 10 bal. | **Balení:** 100 ks | **Jednotka:** 1 bal.

Jednorázové latexové rukavice

- lehce pudřené
- M 5.0 g
- vysoká citlivost pro přesnou práci
- zdravotnický prostředek třídy I
- vhodné pro práci s dotykovými displeji

CXS MOSE, 3530 001 113 XX

cat. 1



Ovládání
displeje



Lehká náročnost



Velké množství vody a oleje

Velikost
08 - 10

Materiál: vinyl | **Norma:** EN 420, EN 455-1/2/3

Karton: 10 bal. | **Balení:** 100 ks | **Jednotka:** 1 bal.

Jednorázové vinylové rukavice

- lehce pudřené
- neobsahují silikon
- M 4.5 g
- zdravotnický prostředek třídy I
- vhodné pro práci s dotykovými displeji

CXS PATON RED, 3610 055 250 11

cat. 2



EN 388



3133X

EN 407



413X3X

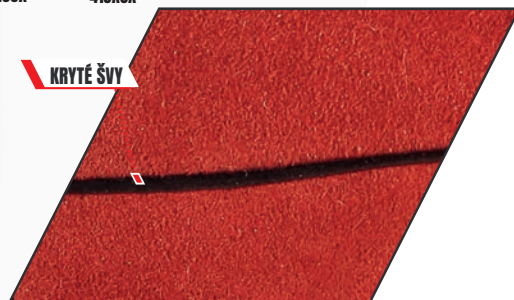


Těžká náročnost



Sucho a běžná špína

KRYTÉ ŠVY



Velikost

11

Dlaň: hovězínová štípenka

Hřbet: hovězínová štípenka

Norma: EN 420, EN 388 / 3133X, EN 12477/A, EN 407 / 413X3X

Karton: 60 párů | **Balení:** 12 párů | **Jednotka:** 1 pár

Svářecí rukavice

- celokožené svářečské rukavice
- bavlněná podšívka v dlani a hřbetu
- šité kevlarovou nití
- délka rukavice 35 cm
- délka manžety 15 cm

CXS LORNE, 3610 056 709 XX

cat. 2



EN 388



2112X

EN 407



412X3X



Síťoviní náročnost



Sucho a běžná špína

Velikost

09 - 11

Dlaň: kozinková lícovka

Hřbet: kozinková lícovka

Manžeta: hovězínová štípenka

Norma: EN 420, EN 388 / 2112X, EN 12477 / B, EN 407 / 412X3X

Karton: 60 párů | **Balení:** 12 párů | **Jednotka:** 1 pár

Svářecí rukavice

- celokožené svářečské rukavice
- bez podšívky
- šité kevlarovou nití
- délka rukavice 33 cm
- délka manžety 13 cm
- vhodné i pro TIG svařování

CXS AMON, 3610 007 200 11

cat. 2



EN 388



4243X

EN 407



413X4X



Těžká náročnost



Sucho a běžná špína

Velikost

11

Dlaň: hovězínová štípenka

Hřbet: hovězínová štípenka

Norma: EN 420, EN 388 / 4243X, EN 12477 / A / 413X4X

Karton: 60 párů | **Balení:** 12 párů | **Jednotka:** 1 pár

Svářecí rukavice

- celokožené svářečské rukavice
- bavlněná podšívka v dlani a hřbetu
- šité kevlarovou nití
- zesílená dlaň
- délka rukavice 41 cm
- délka manžety 18 cm

CXS PATON BLUE, 3610 002 600 11

cat. 2



EN 388



4143X

EN 407



413X3X



Těžká náročnost



Sucho a běžná špina

ŠVY KRYTÉ ŽLUTOU KÚŽÍ



Velikost

11

Dlaň: hovézinová štípenka

Hřbet: hovézinová štípenka

Norma: EN ISO 21420, EN 388 / 4143X
EN 12477 / A,B / 413X4X

Karton: 60 párů | **Balení:** 12 párů | **Jednotka:** 1 pár

Svářecí rukavice

- celokožené svářečské rukavice
- švy kryté žlutou kúží a sítě kevlarovou nití
- bavlněná vložka v dlani
- zesílená dlaň
- délka rukavice 35 cm
- délka manžety 15 cm

CXS HURI, 3610 003 000 10

cat. 2



EN 388



2122X

EN 407



412X3X



Těžká náročnost



Sucho a běžná špina

Velikost

10

Dlaň: kozinková lícovka

Hřbet: hovézinová štípenka

Norma: EN ISO 21420, EN 388 / 2122X, EN 407 / 412X3X

Karton: 72 párů | **Balení:** 12 párů | **Jednotka:** 1 pár

Svářecí rukavice

- celokožené svářečské rukavice
- pevná manžeta
- délka rukavice 36 cm
- délka manžety 20 cm

CXS SYRO, 3610 005 000 11

cat. 2



EN 388



4143X

EN 12477 / B



41XX4X



Těžká náročnost



Sucho a běžná špina

Velikost

11

Dlaň: hovézinová štípenka

Hřbet: hovézinová štípenka

Norma: EN ISO 21420, EN 388 / 4143X,
EN 12477 / B / 41XX4X

Karton: 60 párů | **Balení:** 12 párů | **Jednotka:** 1 pár

Svářecí rukavice

- celokožené svářečské rukavice
- délka rukavice 35 cm
- délka manžety 15 cm



NOVINKA

CXS VARMO, 3620 073 000 10

cat. 3

EN 388



134XC

EN 407



424XXX



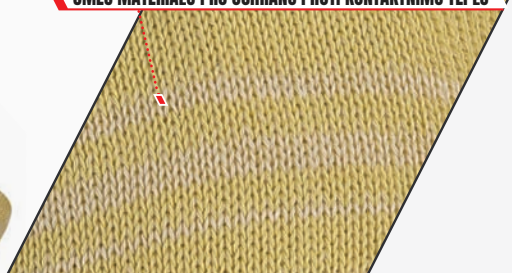
Těžká náročnost



Sucho a běžná špína



SMĚS MATERIÁLŮ PRO OCHRANU PROTI KONTAKTNÍMU TEPLU



Velikost

10

Materiál: 75% Kevlar 25% Nomex

Podšívka: 100 % bavlna

Norma: EN ISO 21420, EN 388 / 134XC, EN 407 / 424XXX

Karton: 120 párů | **Balení:** 12 párů | **Jednotka:** 1 pár

Tepluodolné rukavice

- dvouvrstvé
- délka rukavice: 33 cm
- ochrana proti kontaktnímu teplu do 250 °C

MEFISTO DM, 3620 001 716 11

cat. 3



EN 388



2X4XX

EN 407



4244X4



Těžká náročnost



Sucho a běžná špína



Velikost

11 (na objednávku)

Dlaň: aramidová tkanina

Hřbet: pohlinikovaná aramidová tkanina

Norma: EN 420, EN 388 / 2X4XX, EN 407 / 4244X4

Jednotka: 1 pár

Tepluodolné rukavice

- délka rukavice: 42 cm
- šité kevlarovou nití
- odolnost do 500 °C
- dvouvrstvá vložka - bavlna a vlna

MEFISTO M5 DM, 3620 003 716 11

cat. 3



EN 388



2X4XX

EN 407



4244X4



Těžká náročnost



Sucho a běžná špína



Velikost

11 (na objednávku)

Dlaň: aramidová tkanina

Hřbet: pohlinikovaná aramidová tkanina

Manžeta: bavlněná vložka

Norma: EN 420, EN 388 / 2X4XX, EN 407 / 4244X4

Jednotka: 1 pár

Tepluodolné rukavice

- délka rukavice: 35 cm
- šité kevlarovou nití
- odolnost do 500 °C
- dvouvrstvá vložka - bavlna a vlna

NOVINKA

CXS IMPA, 3630 225 700 XX

cat. 2

EN 388



Střední náročnost



Malé množství vody a oleje

PROTEKTORY PRO OCHRANU PROTI NÁRAZU



Velikost

09, 10

Materiál: 400D UHMWPE, polyester, nylon, skleněné vlákno, 140D elastan (100D Spandex), TPR protektory

Máčení: pěnový nitril

Norma: EN ISO 21420, EN 388

Karton: 120 párů | **Balení:** 12 párů | **Jednotka:** 1 pár

Protipořezové rukavice

- pletené, bezešvé
- máčená dlaň a prsty
- odolnost proti řezu D
- odolnost proti nárazům

RUKAVICE

CXS CITA, 3630 001 700 XX

cat. 2

OEKO
TEX®

EN 388



4343C



Střední náročnost



Malé množství vody a oleje



Velikost

06 - 12

Materiál: 400D UHMWPE, 140D nylon, elastan (100D Spandex), polyester

Máčení: polyuretan

Norma: EN 420, EN 388 / 4343C

Karton: 120 párů | **Balení:** 12 párů | **Jednotka:** 1 pár

Protipořezové rukavice

- pletené, bezešvé
- máčená dlaň a prsty
- odolnost proti řezu C

CXS CITA II, 3630 002 700 XX

cat. 2

OEKO
TEX®

EN 388



4X43D



Střední náročnost



Malé množství vody a oleje



Velikost

07 - 12

Materiál: 400D UHMWPE, polyester, nylon, skleněné vlákno, 140D elastan (100D Spandex)

Máčení: polyuretan

Norma: EN 420, EN 388 / 4X43D

Karton: 120 párů | **Balení:** 12 párů | **Jednotka:** 1 pár

Protipořezové rukavice

- pletené, bezešvé
- máčená dlaň a prsty
- odolnost proti řezu D

CXS RITA, 3630 020 000 XX cat. 2



EN 388



4X43D



Těžká náročnost



Veliké množství vody a oleje

Velikost

09, 10

Materiál: vlákno UHMWPE

Máčení: hladký nitril, nitril s pískovou úpravou

Norma: EN ISO 21420, EN 388 / 4X43D

Karton: 120 párů | **Balení:** 12 párů | **Jednotka:** 1 pár

Protipořezové rukavice

- pletené, bezešvé
- celomáčené
- vysoká odolnost a životnost
- odolnost proti řezu D

CXS CITA 3F, 3630 136 700 XX cat. 2

DOPRODEJ



EN 388



4X43D



Lehká náročnost



Sucho a běžná špína

Velikost

08 - 10

Materiál: 400D UHMWPE, polyester, nylon, skleněné vlákno, 140D elastan (100D Spandex)

Máčení: polyuretan

Norma: EN 420, EN 388 / 4X43D

Karton: 120 párů | **Balení:** 12 párů | **Jednotka:** 1 pár

Protipořezové rukavice

- pletené, bezešvé
- zkrácené prsty
- máčená dlaň a prsty
- odolnost proti řezu D

CXS CIRU 35, 3630 110 038 35 cat. 2

DOPRODEJ



EN 388



2544F



X1XXXX



Těžká náročnost



Sucho a běžná špína

Délka

35 cm

Materiál: 55 % aramid (para aramid) 25 % modakryl 20 % skleněné vlákno

Norma: EN 420, EN 388 / 2544F, EN 407 / X1XXXX

Karton: 200 ks | **Jednotka:** 1 pár

Protipořezový rukávník

- s otvorem na palec
- odolnost proti řezu F
- ochrana proti kontaktnímu teplu do 100 °C

CXS CIRU 45, 3630 110 038 45 cat. 2



EN 388



2544F



X1XXXX



Těžká náročnost



Sucho a běžná špína

Délka

45 cm

Materiál: 55 % aramid (para aramid) 25 % modakryl 20 % skleněné vlákno

Norma: EN 420, EN 388 / 2544F, EN 407 / X1XXXX

Karton: 200 ks | **Jednotka:** 1 pár

Protipořezový rukávník

- s otvorem na palec
- odolnost proti řezu F
- ochrana proti kontaktnímu teplu do 100 °C

CXS LEDATEK, 3640 035 000 10 cat. 2

NOVINKA

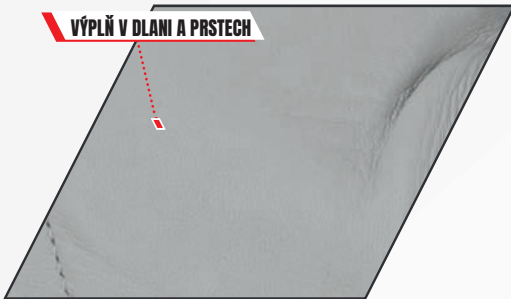


rukavice



Sucho a běžná špína

VÝPLŇ V DLANI A PRSTECH



Velikost
10

Dlaň: hovězí lícovka | **Hřbet:** 100% polyester, hovězí lícovka

Manžeta: 60 % bavlna 40 % polyester

Norma: EN ISO 21420, EN 388 / 3334X, EN ISO 10819

Karton: 60 párů | **Balení:** 12 párů | **Jednotka:** 1 pár

Antivibrační rukavice

• pěnová výplň VIBRASHIELD v dlani a prstech pro snížení přenosu vibrací

CXS LEDA, 3640 034 000 10

cat. 2

NOVINKA



EN 388



3334X

EN ISO 10819

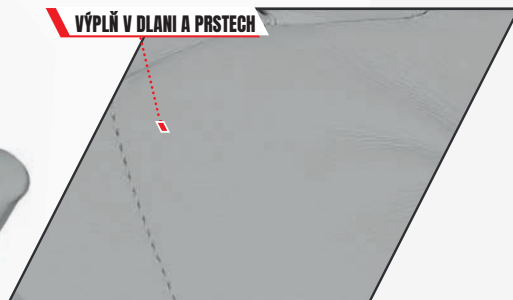


Těžká náročnost



Sucho a běžná špina

VÝPLŇ V DLANI A PRSTECH



Velikost

10

Dlaň: hovězí lícovka

Hřbet: hovězí štípenka

Manžeta: hovězí štípenka

Norma: EN ISO 21420, EN 388 / 3334X, EN ISO 10819

Karton: 60 párů

Balení: 12 párů

Jednotka: 1 pár

Antivibrační rukavice

- pěnová výplň VIBRASHIELD v dlani a prstech pro snížení přenosu vibrací

CXS AMET, 3640 021 800 10

cat. 2



4142B

EN ISO 10819



BLISTR



Těžká náročnost



Malé množství vody a oleje

ANTIVIBRAČNÍ POLŠTÁŘKY



Velikost

10

Materiál: 95 % nylon 5 % bavlna

Máčení: pěnový latex

Manžeta: pružná

Norma: EN ISO 21420, EN 388 / 4142B, EN ISO 10819

Karton: 60 párů

Balení: 12 párů

Jednotka: 1 pár

Antivibrační rukavice

- antivibrační polštářky
- blistr

CXS TEKPLAST, 3660 001 150 10

cat. 3

EN 388



3111X

ISO 374-1/TYP A



AKLMPT



Těžká náročnost



Velké množství vody a oleje



CELOMÁČENÉ

Velikost

10

Materiál: 100 % bavlna

Máčení: PVC

Norma: EN 420, EN 388 / 3111X, EN 374-1 / Typ A / AKLMPT

Karton: 60 párů

Balení: 12 párů

Jednotka: 1 pár

Kyselinovzdorné rukavice

- celomáčené
- chemická odolnost viz technická dokumentace
- délka rukavice 35 cm

DIELEKTRICKÉ RUKAVICE 500 V, 3650 001 250 11



cat. 3

EN 60903



Velikost

11

Materiál: latex

Vložka: bavlna

Norma: EN 420, EN 60903

Jednotka: 1 pár

Dielektrické rukavice

- ochrana před dotykovým napětím do 500 V
- délka 36 cm
- doporučená doba používání je 24 měsíců od data výroby

DIELEKTRICKÉ RUKAVICE 1000 V, 3650 002 250 11



cat. 3

EN 60903



Velikost

11

Materiál: latex

Vložka: bavlna

Norma: EN 420, EN 60903

Jednotka: 1 pár

Dielektrické rukavice

- ochrana před dotykovým napětím do 1000 V
- délka 36 cm
- doporučená doba používání je 24 měsíců od data výroby

CXS LIPEZ, 3670 180 000 XX

cat. 2



NOVINKA

EN 388



114XX



Lehká náročnost



Sucho a běžná špina



BEZ MÁČENÍ



Velikost

06 - 11

Materiál: polyester, uhlíkové vlákno

Norma: EN ISO 21420, EN 388 / 114XX, EN 16350

Karton: 240 párů | **Balení:** 12 párů | **Jednotka:** 1 pár

Antistatické a ESD rukavice

- bežešvý úplet
- máčené prsty a dlaň
- vnitřní odpor – výsledek: $R_v < 1,0 \times 10^8 \Omega$

CXS ADGARA, 3670 034 714 XX

cat. 2



EN 388



4131X



Lehká náročnost



Sucho a běžná špina



Velikost

06 - 11

Materiál: polyester, uhlíkové vlákno | **Máčení:** polyuretan

Norma: EN 420, EN 388 / 4131X, EN 16350

Karton: 240 párů | **Balení:** 12 párů | **Jednotka:** 1 pár

Antistatické a ESD rukavice

- bežešvý úplet
- máčené prsty a dlaň
- vnitřní odpor – výsledek: $R_v < 1,0 \times 10^8 \Omega$

CXS SILOLI, 3670 035 714 XX

cat. 2



EN 388



1131X



Lehká náročnost



Sucho a běžná špina



Velikost

06 - 11

Materiál: polyester, uhlíkové vlákno | **Máčení:** polyuretan

Norma: EN 420, EN 388 / 1131X, EN 16350

Karton: 240 párů | **Balení:** 12 párů | **Jednotka:** 1 pár

Antistatické a ESD rukavice

- bežešvý úplet
- máčené prsty
- vnitřní odpor – výsledek: $R_v < 1,0 \times 10^8 \Omega$

CXS METIS W, 3700 098 800 00



cat. 2

NOVINKA

EN 388



2232X

EN 511



X2X



BLISTR



Sřídění náročnost



Sucho a běžná šplha

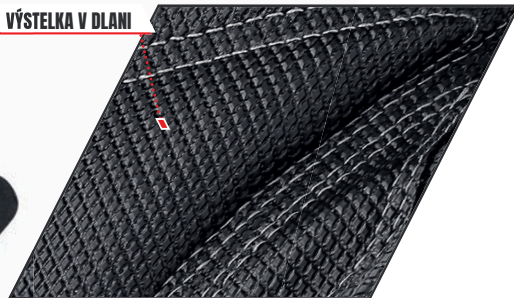


3M
Thinsulate
INSULATION

VÝSTELKA V DLANI



Ovládání displeje



Velikost

09, 11

Dlaň: syntetická kůže

Hřbet: polyester

Podšívka: fleecce, 3M Thinsulate vložka

Norma: EN ISO 21420, EN 388 / 2232X, EN 511 / X2X

Karton: 120 párů

Balení: 12 párů

Jednotka: 1 pár

Kombinované zimní rukavice

- výstelka v dlani
- prodloužená manžeta v zápěstí na gumičku
- možnost ovládání dotykových displejů
- reflexní doplněk
- blistr

CXS CHIVAY, 3700 095 209 XX



cat. 2



EN 388



3112X



X1X



BLISTR



Sřídění náročnost



Sucho a běžná šplha

Velikost

09, 11

Dlaň: kozinková lícovka

Hřbet: kozinková lícovka

Manžeta: volná

Norma: EN ISO 21420, EN 388 / 3112X, EN 511 / X1X

Karton: 120 párů

Balení: 12 párů

Jednotka: 1 pár

Kombinované rukavice

- plyšová podšívka
- gumička v zápěstí
- blistr
- fourchette styl

CXS FURNY W, 3700 096 803 XX



cat. 2



EN 388



2121X



X1X



BLISTR



Sřídění náročnost



Sucho a běžná šplha

Velikost

09, 11

Dlaň: syntetická kůže

Hřbet: polyester

Manžeta: volná

Norma: EN ISO 21420, EN 388 / 2121X, EN 511 / X1X

Karton: 120 párů

Balení: 12 párů

Jednotka: 1 pár

Kombinované rukavice

- plyšová podšívka
- gumička v zápěstí
- blistr

CXS DINGO WINTER, 3700 001 000 11

cat. 2



EN 388



2243X

EN 511



X3X



Střední náročnost



Sucho a dělná špiha

Velikost
11

Materiál: hovězí štípenka

Hřbet: hrubá bavlněná tkanina

Manžeta: pevná

Norma: EN 420, EN 388 / 2243X, EN 511 / X3X

Karton: 60 párů

Balení: 12 párů

Jednotka: 1 pár

Kombinované zimní rukavice

- plyšová podšívka

CXS ZORO WINTER, 3700 006 000 XX

cat. 2



EN 388



3122X

EN 511



X2X



Střední náročnost



Sucho a dělná špiha

Velikost
09, 11

Dlaň: vepřovicová štípenka

Hřbet: tkanina bavlna/polyester

Manžeta: lepená

Norma: EN 420, EN 388 / 3122X, EN 511 / X2X

Karton: 60 párů

Balení: 12 párů

Jednotka: 1 pár

Kombinované zimní rukavice

- plyšová podšívka

CXS URBI, 3700 007 000 XX

cat. 2



EN 388



3222X

EN 511



X3X



Střední náročnost



Sucho a dělná špiha

Velikost
09, 11

Dlaň: vepřovicová lícová kůže

Hřbet: vepřovicová štípenka

Manžeta: volná

Norma: EN ISO 21420, EN 388 / 3222X, EN 511 / X3X

Karton: 60 párů

Balení: 12 párů

Jednotka: 1 pár

Celokožené zimní rukavice

- plyšová podšívka
- gumička v zápěstí

CXS TECHNIK WINTER, 3700 009 801 XX

cat. 2



EN 388



2112X

EN 511



X1X



Střední náročnost



Sucho a dělná špiha

Velikost
08 - 11

Dlaň: kozinková nebo ovčí lícovka

Hřbet: úplet – polyester/elastan

Manžeta: volná

Norma: EN 420, EN 388 / 2112X, EN 511 / X1X

Karton: 120 párů

Balení: 12 párů

Jednotka: 1 pár

Kombinované zimní rukavice

- rukavice se hřbetem z pružného úpletu
- gumička v zápěstí
- fleecová podšívka

CXS YUNGAY, 3700 091 209 XX

cat. 2



EN 388



2322X

EN 511



X2X

EN 407



X1XXXX



Těžká náročnost



Malé množství vody a oleje

Velikost
08 - 10

Materiál: polyester/elastan, akryl | **Manžeta:** pružná

Máčení: latex | **Norma:** EN 420, EN 388 / 2322X

EN 511 / X2X, EN 407 / X1XXXX

Karton: 60 párů | **Balení:** 12 párů | **Jednotka:** 1 pár

Celomáčené zimní rukavice

- bežešvý polyesterový úplet s elastanem
- povrstvení dvojitým latexem
- písková úprava v dlani a na prstech
- ochrana proti kontaktnímu teplu do 100 °C

CXS INDUSTRY ROXY WINTER, 3700 077 210 10

cat. 2



EN 388



2142X



Těžká náročnost



Malé množství vody a oleje

Velikost
10

Materiál: 100 % polyester | **Manžeta:** pružná

Máčení: latex | **Norma:** EN 420, EN 388 / 2142X

Karton: 60 párů | **Balení:** 12 párů | **Jednotka:** 1 pár

Polomáčené zimní rukavice

- bežešvý smyčkový polyester
- máčené prsty a dlaň
- protiskluzový povrch

CXS ROXY WINTER, 3700 010 160 XX

cat. 2



EN 388



2231X

EN 511



X2X

EN 407



X2XXXX



Malé množství vody a oleje



Těžká náročnost

Velikost
07 - 11

Materiál: česaný akrylový úplet | **Manžeta:** pružná

Máčení: latexová pěna | **Norma:** EN ISO 21420,

EN 388 / 2231X, EN 511 / X2X, EN 407 X2XXXX

Karton: 60 párů | **Balení:** 12 párů | **Jednotka:** 1 pár

Polomáčené zimní rukavice

- bežešvý akryl
- máčené prsty a dlaň
- protiskluzový povrch
- fluorescenční podklad
- ochrana proti kontaktnímu teplu do 100 °C

CXS ROXY BLUE WINTER, 3700 023 400 10

cat. 2



EN 388



2232X

EN 511



X2X

EN 407



X1XXXX



Malé množství vody a oleje



Těžká náročnost

Velikost
10

Materiál: česaný akrylový úplet | **Manžeta:** pružná

Máčení: latexová pěna | **Norma:** EN ISO 21420,

EN 388 / 2232X, EN 511 / X2X, EN 407 X1XXXX

Karton: 60 párů | **Balení:** 12 párů | **Jednotka:** 1 pár

Polomáčené zimní rukavice

- bežešvý akryl
- protiskluzový povrch
- máčené do 3/4
- ochrana proti kontaktnímu teplu do 100 °C

CXS ROXY DOUBLE WINTER, 3700 011 510 10

cat. 2



EN 388



3131X

EN 511



X1X

EN 407



X1XXXX



Malé množství vody a oleje



Těžká náročnost

Velikost
10

Materiál: česaný akrylový úplet

Manžeta: pružná

Máčení: pěnový nitril

Norma: EN 420, EN 388 / 3131X

EN 511 / X1X, EN 407 / X1XXXX

Karton: 60 párů

Balení: 12 párů

Jednotka: 1 pár

Polomáčené zimní rukavice

- bežešvý akryl
- protiskluzový povrch
- máčené do 3/4

CXS ZARO WINTER, 3700 012 250 11

cat. 2



EN 388



3121X

EN 511



X1X



Těžká náročnost



Malé množství vody a oleje

Velikost
11

Materiál: česaná bavlna

Máčení: PVC

Norma: EN ISO 21420, EN 388 / 3121X, EN 511 / X1X

Karton: 60 párů

Balení: 12 párů

Jednotka: 1 pár

Celomáčené zimní rukavice

- protiskluzový povrch
- délka 35 cm

CXS FREY, 3700 074 800 XX



Ovládání displeje



BLISTR

Velikost
08 - 10

Materiál: 95 % polyester 5 % elastan

Podšívka: fleece

Karton: 60 párů

Balení: 12 párů

Jednotka: 1 pár

Zimní volnočasové rukavice

- rukavice ze strečového fleecu
- reflexní potisk
- protiskluzové terčíky
- na prstech materiál pro ovládání dotykových displejů
- blistr

CXS NORNY, 3700 097 800 XX



Ovládání displeje



BLISTR

Velikost
08 - 10

Materiál: 90 % polyester 10 % elastan

Podšívka: fleece, 3M Thinsulate vložka

Karton: 60 párů

Balení: 12 párů

Jednotka: 1 pár

Zimní volnočasové rukavice

- protiskluzové terčíky
- nepromokavá úprava materiálu • prodloužená manžeta v zápěstí na gumičku
- možnost ovládání dotykových displejů

CXS LODUR, 3700 099 800 XX



NOVINKA



Ovládání displeje



RUKAVICE

PROTISKLUZOVÉ SILIKONOVÉ APLIKACE



Velikost
08 - 10

Materiál: 97 % polyester 3 % elastan

Podšívka: fleecce

Karton: 60 párů | **Balení:** 12 párů | **Jednotka:** 1 pár

Zimní volnočasové rukavice

- v dlani a na prstech protiskluzové silikonové aplikace
- volná přišitá manžeta
- reflexní logo
- možnost ovládání dotykových displejů
- blistr

EDGE 48-140, 3670 021 700 XX

cat. 2



EN 388



3121A



Velikost

07 - 10 na objednávku

Materiál: 100 % polyester

Máčení: polyuretan

Norma: EN ISO 21420, EN 388 / 3121A, EN 16350
EN 1149-1/2/3

Karton: 144 párů

Balení: 12 párů

Jednotka: 1 pár

Polomáčené rukavice

- bežešvý úplet
- máčená dlaň a prsty
- antistatické a ESD

HYFLEX 48-100, 3440 003 100 XX

cat. 2

EN 388



4131A



Velikost

07 - 10

Materiál: 100 % polyester

Máčení: polyuretan

Norma: EN ISO 21420, EN 388 / 4131A

Karton: 144 párů

Balení: 12 párů

Jednotka: 1 pár

Polomáčené rukavice

- bežešvý úplet
- máčená dlaň a prsty

HYFLEX 48-101, 3440 004 800 XX

cat. 2

EN 388



4131A



Velikost

06 - 10

Materiál: 100 % polyester

Máčení: polyuretan

Norma: EN ISO 21420, EN 388 / 4131A

Karton: 144 párů

Balení: 12 párů

Jednotka: 1 pár

Polomáčené rukavice

- bežešvý úplet
- máčená dlaň a prsty

HYFLEX 48-105, 3440 005 100 XX

cat. 2

EN 388



003KA



Velikost

06 - 10

Materiál: 100 % nylon

Máčení: polyuretan

Norma: EN ISO 21420, EN 388 / 003KA

Karton: 144 párů

Balení: 12 párů

Jednotka: 1 pár

Polomáčené rukavice

- bežešvý úplet
- máčeny konečky prstů

HYFLEX 11-800, 3410 011 109 XX

cat. 2



EN 388
3131A

Velikost
06 - 10

Materiál: 100 % nylon | Máčení: pěnový nitril

Norma: EN 420, EN 388 / 3131A

Karton: 144 párů | Balení: 12 párů | Jednotka: 1 pár

Polomáčené rukavice
• bežešvý úplet
• máčená dlaň a prsty

ACTIVARMR HYLITE 47-400, 3410 012 105 XX

cat. 2



EN 388
3111A

Velikost
08 - 10 na objednávku 07

Materiál: 100 % bavlna | Máčení: hladký nitril

Norma: EN ISO 21420, EN 388 / 3111A, EN 1149

Karton: 144 párů | Balení: 12 párů | Jednotka: 1 pár

Polomáčené rukavice
• úplet - interlock
• máčené do 3/4

ACTIVARMR HYCRON 27-805, 3410 009 400 XX

cat. 2



EN 388
4121B

Velikost
10

Materiál: 100 % bavlna | Máčení: hladký nitril

Norma: EN 420, EN 388 / 4121B, EN 1149

Karton: 144 párů | Balení: 12 párů | Jednotka: 1 pár

Celomáčené rukavice
• žerzejová podšívka
• pevná bezpečnostní manžeta
• celomáčené

ALPHATEC SOL-VEX 37-695, 3410 015 500 XX

cat. 3



EN 388
4101A

EN 374-1 B

AJKLPT

EN 374-5



STYK
S POTRAVINAMI

Velikost
08 - 11 na objednávku

Materiál: 100 % bavlna | Máčení: hladký nitril

Norma: EN ISO 21420, EN 388 / 4101A, EN 374, EN 1149

Karton: 72 párů | Balení: 12 párů | Jednotka: 1 pár

Kyselinovzdorné rukavice
• obrácený kosočtverečný povrch
• schváleny pro kontakt s potravinami
• délka 38 cm

ALPHATEC SOL-VEX 37-676, 3660 003 500 XX

cat. 3



EN 388



4101X

EN 374-1 B



VIRUS

EN 374-1 TYP A



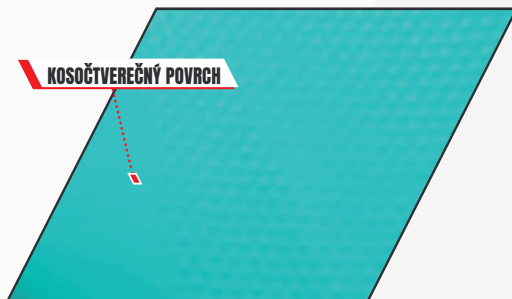
JKLOPT



STYK
S POTRAVINAMI



KOSOČTVEREČNÝ POVRCH



Velikost

07 - 10, na objednávku 11

Materiál: česaná bavlna | Máčení: nitril

Norma: EN ISO 21420, EN 388 / 4101X, EN 374

Karton: 144 párů | Balení: 12 párů | Jednotka: 1 pár

Kyselinovzdorné rukavice

- obrácený kosočtverečný povrch
- schváleny pro kontakt s potravinami
- délka 33 cm

ALPHATEC 87-900, 3660 004 502 XX

cat. 3



EN 388



2120A

EN 374-1 TYP A



AJKLNPT



STYK
S POTRAVINAMI

EN 421



EN ISO 374-5



VIRUS

Velikost

08 - 10, na objednávku 07, 11

Materiál: česaná bavlna

Máčení: latex a neopren

Norma: EN ISO 21420, EN 388 / 2120A, EN 374, EN 421

Karton: 144 párů | Balení: 12 párů | Jednotka: 1 pár

Kyselinovzdorné rukavice

- obrácený kosočtverečný povrch
- délka 33 cm

ALPHATEC 87-190, 3420 004 150 XX

cat. 3



EN 388



1010X

EN ISO 374-5



VIRUS

EN 374-1 TYP C



Velikost

07 - 10

Materiál: česaná bavlna | Máčení: latex

Norma: EN 420, EN 388 / 1010X, EN 374

Karton: 144 párů | Balení: 12 párů | Jednotka: 1 pár

Kyselinovzdorné rukavice

- provedení úchopu - rybí šupiny
- délka 30,5 cm
- tloušťka 0,35 mm



NOVINKA

ULTRANE 681, 3410 163 466 XX

cat. 2

EN 388



4X21A



Ovládání displeje

RUKAVICE

Velikost

07 – 11

Materiál: bežešvý textilní úplet

Máčení: pěnový nitril

Norma: EN ISO 21420, EN 388 / 4X21A

Karton: 48 párů

Balení: 12 párů

Jednotka: 1 pár

Polomáčené rukavice

- dlaně a prsty povrstveny pěnovým nitrilem
- vhodné pro dotykovou obrazovku
- délka 22 - 27cm



NOVINKA

KRYTECH 692, 3690 052 000 00

cat. 2

EN 388



3X42B

Velikost

07 – 11

Materiál: bežešvý textilní úplet

Máčení: pěnový nitril

Norma: EN ISO 21420, EN 388 / 3X42B

Karton: 48 párů

Balení: 12 párů

Jednotka: 1 pár

Polomáčené rukavice

- ochrana proti proříznutí B
- dlaně a prsty povrstveny pěnovým nitrilem
- délka 22 - 27cm

ALTO 415, 3450 001 800 XX

cat. 3



EN 388



1011X

EN 374-1 B



KMT

EN 421



EN 374-5


Velikost

08 - 10, na objednávku 07, 11

Máčení: přírodní latex a neopren

Norma: EN 420, EN 388 / 1011X, EN 374-1 B / KMT

Karton: 100 párů | **Balení:** 10 párů | **Jednotka:** 1 pár

Celomáčené rukavice

- rukavice s velurovou úpravou uvnitř
- reliéfní vzorek na prstech a dlani
- délka 32 cm
- tloušťka 0,60 mm

KRYTECH 579, 3630 004 109 XX

cat. 2



EN 388



4342B

Velikost

07 - 10

Materiál: bezešvý úplet z HDPE vlákná | **Máčení:** polyuretan

Norma: EN 420, EN 388 / 4342B

Karton: 96 párů | **Balení:** 12 párů | **Jednotka:** 1 pár

Protipořezové rukavice

- odolnost proti pořežu 3
- dlaně a prsty povrstveny polyuretanem
- délka 22 - 27cm

ULTRANITRIL 495, 3660 007 400 XX

cat. 3



EN 388



EN ISO 374-1 TYP A



AJKOPT

EN ISO 374-5


 STYK
S POTRAVINAMI

Velikost

07 - 09, na objednávku 06, 10

Materiál: nitril

Norma: EN 420, EN 388, EN 374

Karton: 100 párů | **Balení:** 10 párů | **Jednotka:** 1 pár

Kyselinovzdorné rukavice

- rukavice s velurovou úpravou uvnitř
- reliéfní vzorek na prstech a dlani
- délka 32 cm
- tloušťka 0,38 mm

VITAL 115, 3660 008 300 XX

cat. 3



EN 388



0010X

EN 374-1 B



KPT

EN 421



EN 374-5



VIRUS

Velikost

06 - 09

Materiál: latex

Norma: EN 420, EN 388, EN 374, EN 421

Karton: 100 párů | **Balení:** 10 párů | **Jednotka:** 1 pár

Kyselinovzdorné rukavice

- rukavice s velurovou úpravou uvnitř
- reliéfní vzorek na prstech a dlani
- délka 30,5 cm
- tloušťka 0,35 mm



ABRASIVO

ABRASIVO
Záhradnícka 602/17
029 42 Bobrov

mob.: 0917 247 940
e-mail: info@abrasivo.sk
www.abrasivo.sk